


Allocatieplan

Update 24-01-2024

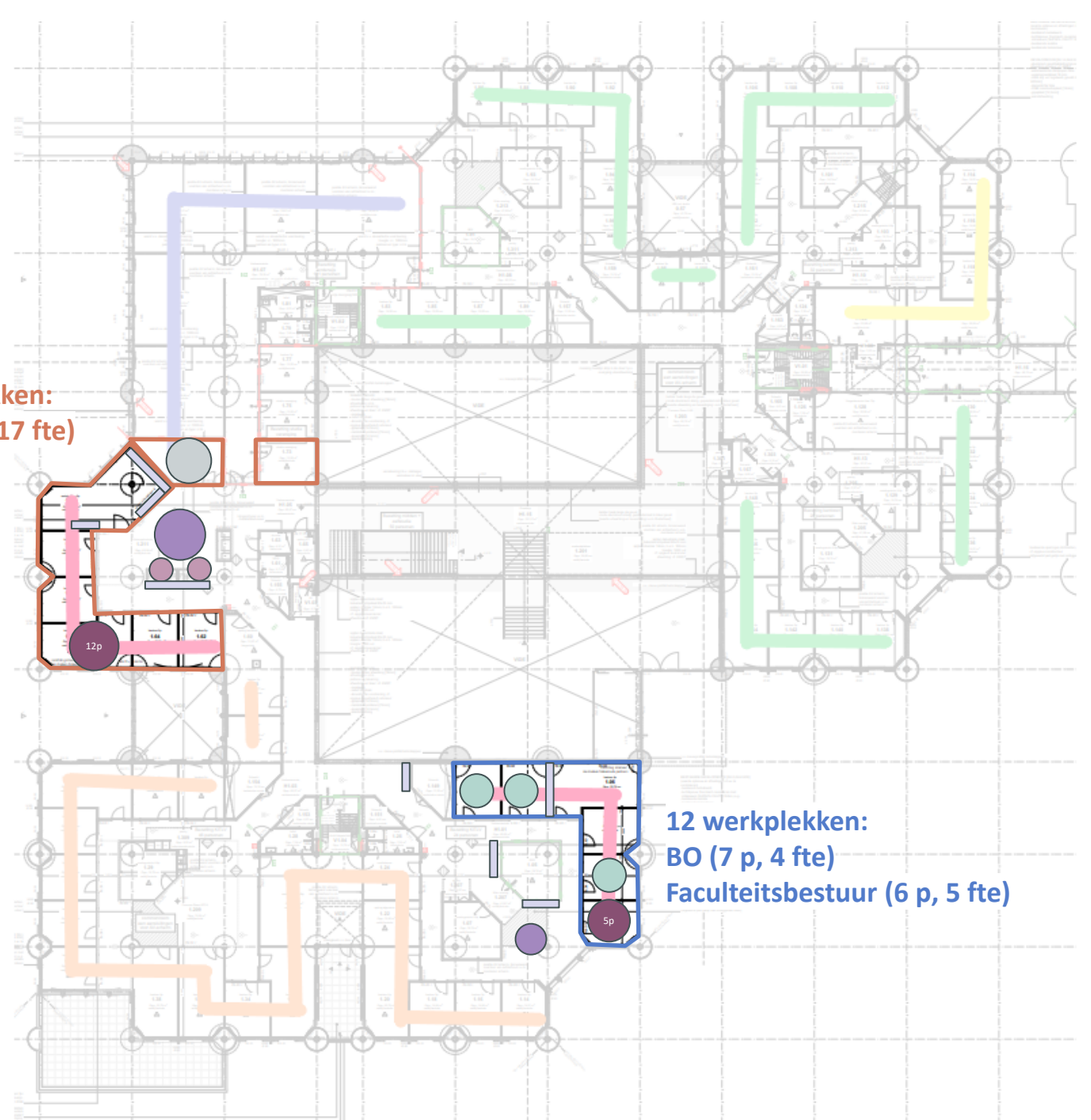
Legenda:

-  Hybride kantoor
-  Overlegruimtes
-  Bel-/teamsruimten* (cubicles met zitplek en scherm)
-  Sociale gebieden (common room & informele zitjes/overleg)
-  Archiefruimte/marketing materialen
-  Ruimte voor lockers of kasten

* Nader te onderzoeken of er behoefte is aan meerdere cubicles (nog geen budget voor).

16 werkplekken:
C&M (37 p, 17 fte)





12 werkplekken:
BO (7 p, 4 fte)
Faculteitsbestuur (6 p, 5 fte)



Allocatieplan

Update 24-01-2024

Legenda:

-  Hybride kantoor
-  Overlegruimtes
-  Bel-/teamsruimten* (cubicles met zitplek en scherm)
-  Sociale gebieden (common room & informele zitjes/overleg)
-  Archiefruimte/marketing materialen
-  Ruimte voor lockers of kasten

* Nader te onderzoeken of er behoefte is aan meerdere cubicles (nog geen budget voor).

**Advies om geen aparte kamer aan Leiden Global toe te wijzen, maar in lijn met het concept de ruimtes flexibel binnen de bredere groep te gebruiken.

14 werkplekken:
BAS** (24 p, 15 fte)

32 werkplekken:
OSZ (44 p, 33 fte)

6 werkplekken:
HR (8 p, 7 fte)

18 werkplekken:
IFZ (29 p, 20 fte)

14 werkplekken:
FEZ (16 p, 13 fte)

