

Scannen via LU-Card (scan2mail)

Scannen via LU-Card

Scannen via LU-Card is een functie waarbij je door middel van de LU-card, scans direct naar je eigen mailadres kunt sturen. Het systeem gebruikt hiervoor het zakelijke emailadres wat reeds gekoppeld is aan de LU-card. Dit systeem garandeert dat de scan alleen toegestuurd wordt aan de eigenaar van de LU-Card die wordt aangeboden.

Het scannen van een bestand heeft een bepaalde verwerkingstijd nodig. Wanneer net iemand van de scanfunctie gebruik heeft gemaakt kunnen de kopie en afdruk functie gewoon gebruikt worden, maar kan het zo zijn, dat de scanfunctie nog tijd nodig heeft om het bestand te verwerken. Op dat moment krijgt u een foutcode in beeld te zien. Na maximaal enkele minuten kunt u gewoon weer gebruik maken van deze functie.

Hieronder een stap voor stap instructie hoe het scannen werkt via Scannen via LU-Card.



- Leg de LU-card op de houder en kies voor de optie **[Scannen]**



- Zolang dit scherm wordt weergegeven zullen alle gemaakte scans worden verstuurd naar het aan de LU-card gekoppelde emailadres

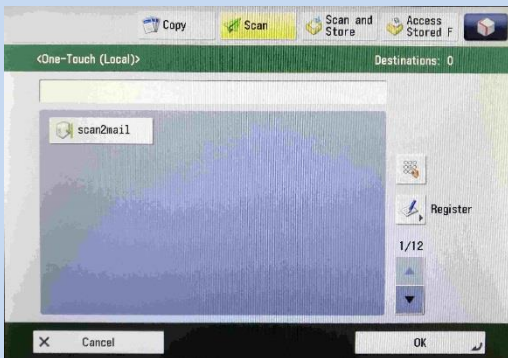


- Kies op het display van de multifunctional voor de optie **[Scan]**

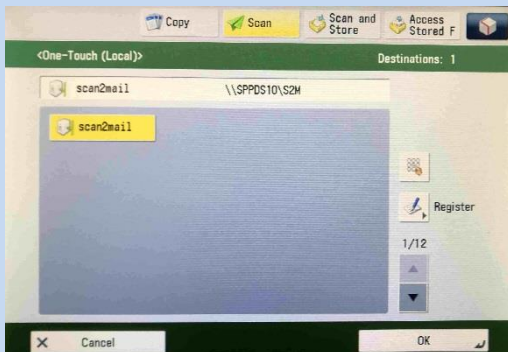


Universiteit
Leiden

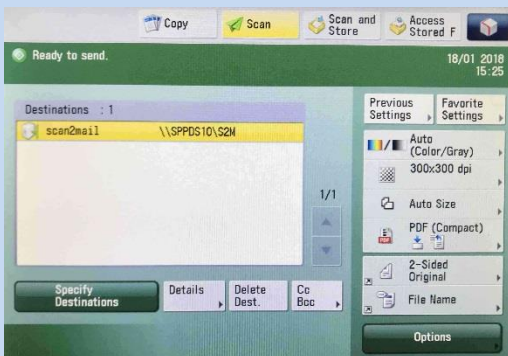
Scannen via LU-Card (scan2mail)



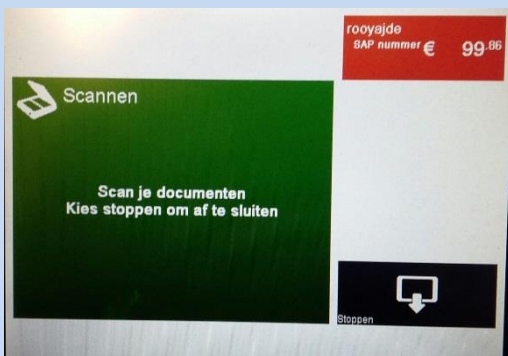
- Selecteer de bestemming [scan2mail]



- Druk op de knop [OK]



- Indien gewenst kunnen de scanopties (bestandsformaat, kleur etc.) gewijzigd worden



- Kies [Stoppen] om het scannen te beëindigen
- De scans worden nu automatisch naar je e-mailadres verzonden.



Universiteit
Leiden