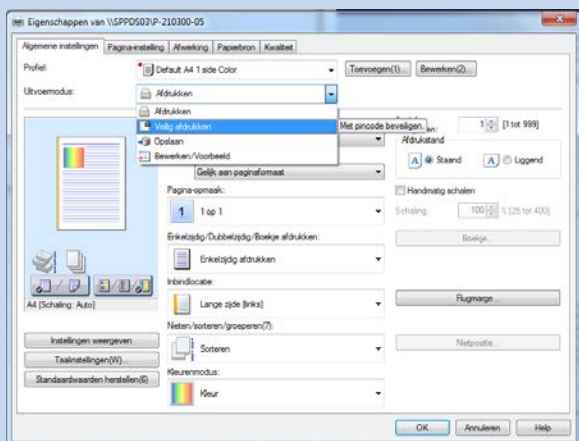


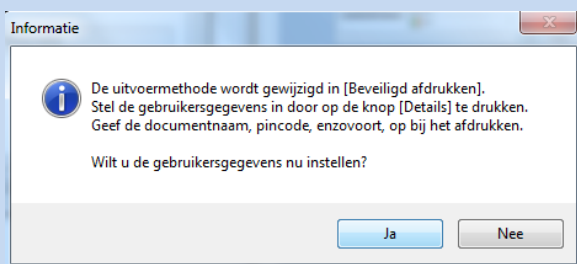
Instructiekaart – Beveiligd printen

Beveiligd printen is een functie waarbij u een printopdracht samen met een pincode naar een multifunctional verstuurd. Alleen houders van de opgegeven pincode kunnen de printopdracht bij de betreffende multifunctional vervolgens uitprinten. Hiervoor dient op de multifunctional de pincode te worden ingevoerd.

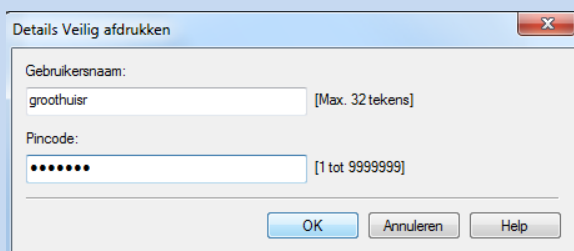
Ga in het programma waaruit u wilt printen, bijvoorbeeld MS Word, naar 'Printeigenschappen'. Volg vervolgens onderstaande stappen.



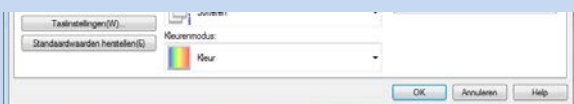
- Kies bij 'Uitvoermodus' voor 'Veilig afdrucken'.



- U krijgt nu deze melding in beeld. Kies voor 'Ja' om de pincode in te stellen.
- Kies 'Nee' als u dat al eerder heeft gedaan en deze niet wilt wijzigen



- Indien u 'Ja' heeft geklikt in de vorige stap kunt u in dit venster een gebruikersnaam en pincode opgeven. De pincode dient uit minimaal 1 en maximaal 7 nummers te bestaan.
- Druk op 'OK' om deze instellingen op te slaan



- Druk nogmaals op 'OK' en stuur de opdracht naar de door u gekozen multifunctional



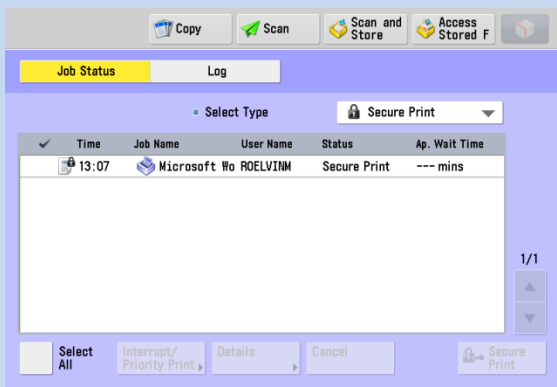
Universiteit
Leiden

Instructiekaart – Beveiligd printen

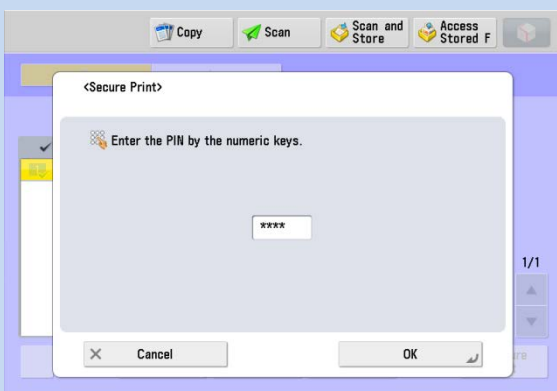
Na het verzenden van de beveiligde printopdracht, doorloopt u nu onderstaande stappen op de multifunctional.



- Kies op het bedieningspaneel voor de optie 'Secure Print'



- Kies de door u gestuurde beveiligde print opdracht. U doet dit door deze aan te klikken en vervolgens op 'Secure Print' te drukken.



- Toets de door u gekozen pincode in en druk op 'OK'
- De printopdracht zal gelijk beginnen
- Na het uitprinten zal het document worden verwijderd van de multifunctional



Universiteit
Leiden