


# Uw nieuwe printer in gebruik nemen

Geachte medewerker,

Vandaag wordt uw nieuwe multifunctionele printer geplaatst. Om deze printer te kunnen gebruiken willen we u verzoeken om op uw computer onderstaande twee stappen te doorlopen.

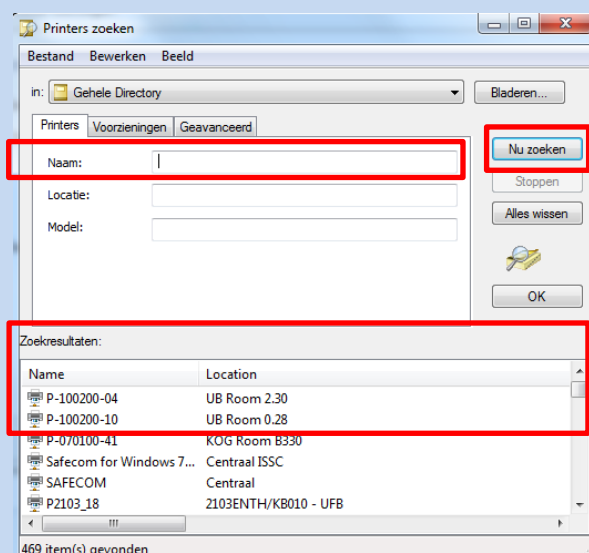
## 1. Verwijderen van de huidige printer

1. Klik op  linksonder in uw werkbalk
2. Klik op [Apparaten en printers]. *U krijgt nu een overzicht van apparaten en printers.*
3. Klik met de rechter muisknop op uw oude (huidige) printer
4. Klik op [Apparaat verwijderen]. *U krijgt nu de vraag of u zeker dit apparaat wilt verwijderen.*
5. Klik vervolgens op [Ja]
6. Uw oude printer is verwijderd. Laat het venster open om nu uw nieuwe printer toe te voegen.

## 2. Toevoegen van de nieuwe printer

Voor het toevoegen van een nieuwe printer heeft u de nieuwe “printer queue” nodig. Deze naam staat aangegeven op de sticker voorop de nieuwe printer.

1. Klik op [Een printer toevoegen]. *U wordt gevraagd welk type printer u wilt installeren*
2. Klik op [Netwerkprinter, draadloze printer of Bluetooth-printer toevoegen]
3. Klik op [Een printer in de directory zoeken, gebaseerd op locatie of functie]
4. Klik op [Volgende]
5. Typ de naam van de nieuwe print queue in het veld [Naam]
6. Klik op [Nu zoeken]
7. Dubbelklik onder “Zoekresultaten” op de juiste printer
8. Klik op [Volgende]
9. Klik op [Voltoeien]
10. U heeft nu uw nieuwe printer toegevoegd



## Ondersteuning

Mocht u er onverhoopt niet uit komen, neem dan contact op met de Servicedesk van het UFB.



Universiteit  
Leiden