

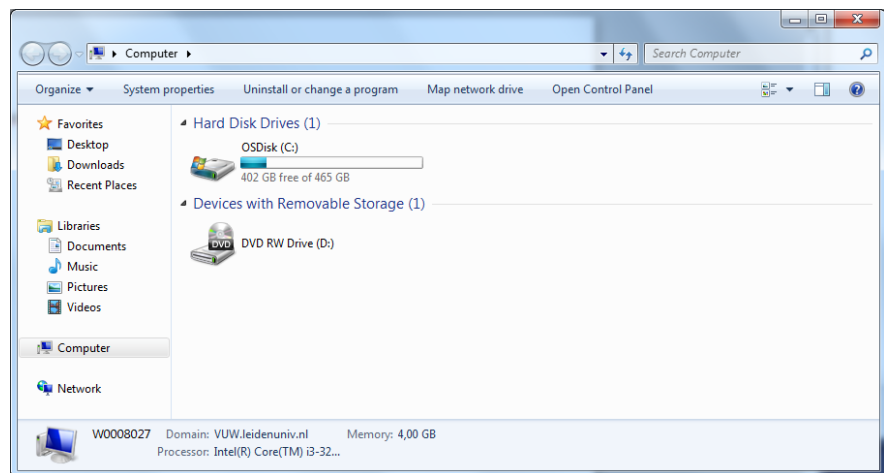
Windows: Onderzoeksnetwerk gebruiken

Het onderzoeksnetwerk biedt opslagruimte en printers voor onderzoeksdoeleinden. Deze quickreference beschrijft hoe u vanaf een Windows computer de bulkopslagruimte (research data) kunt benaderen en één of meer printers instellen.

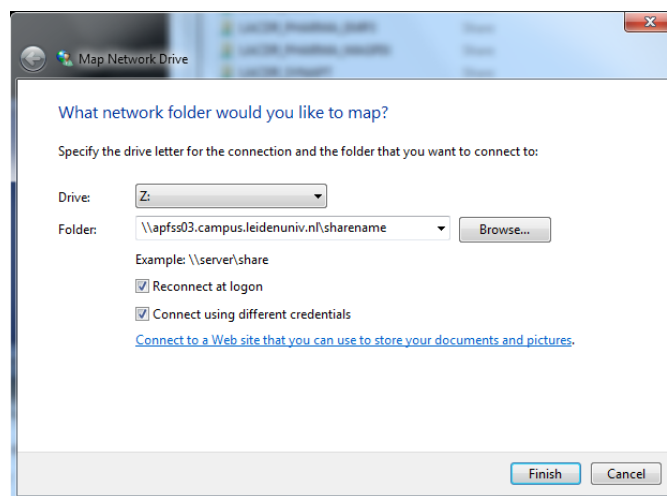
Verbinden met bulkopslag (research data)

Onderzoeksdata wordt vaak opgeslagen op een zogenoemde 'bulkopslag'-map. Via de bestandenverkenner kunt u de bulkopslag overzichtelijk benaderen. Dat gaat als volgt:

1. Open de bestandenverkenner (bv met Windowstoets+E)

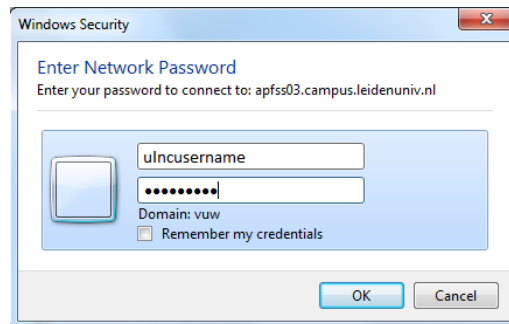


2. Klik in de menubalk op *Map network drive*. Onderstaand venster verschijnt.



3. Typ in het veld *Folder* de naam van uw bulkopslagmap, voorafgegaan door `:\apfs03.campus.leidenuniv.nl\`, bijvoorbeeld: [\\apfs03.campus.leidenuniv.nl\mijnbulkopslag](#)

4. Bevestig met [Finish]. Uw naam en wachtwoord wordt gevraagd:

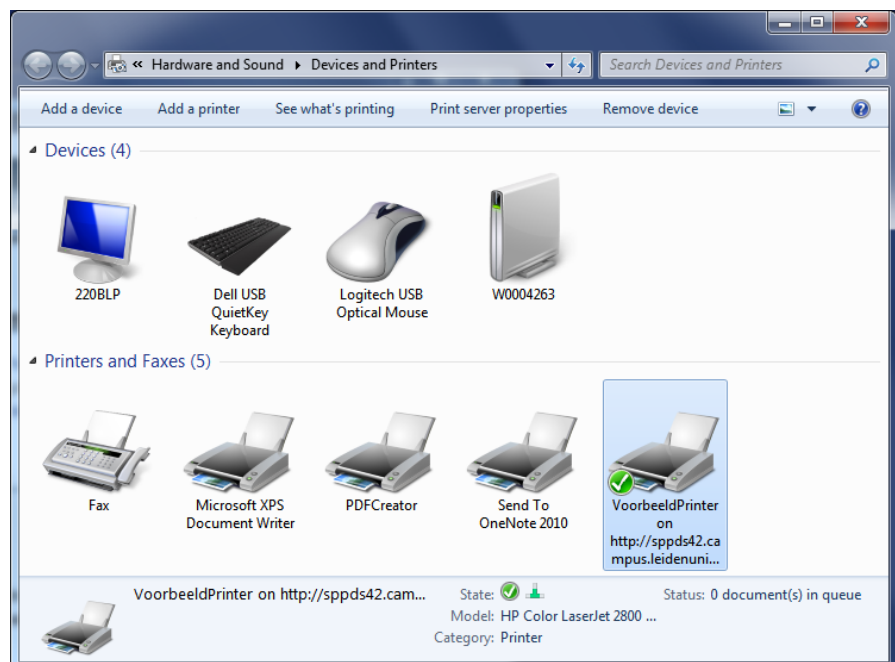


5. Typ uw ULCN gebruikersnaam en wachtwoord en bevestig met [OK]. Na afloop vindt u de 'bulkopslag'-map voor de onderzoeksdata permanent in de bestandenverkenner.

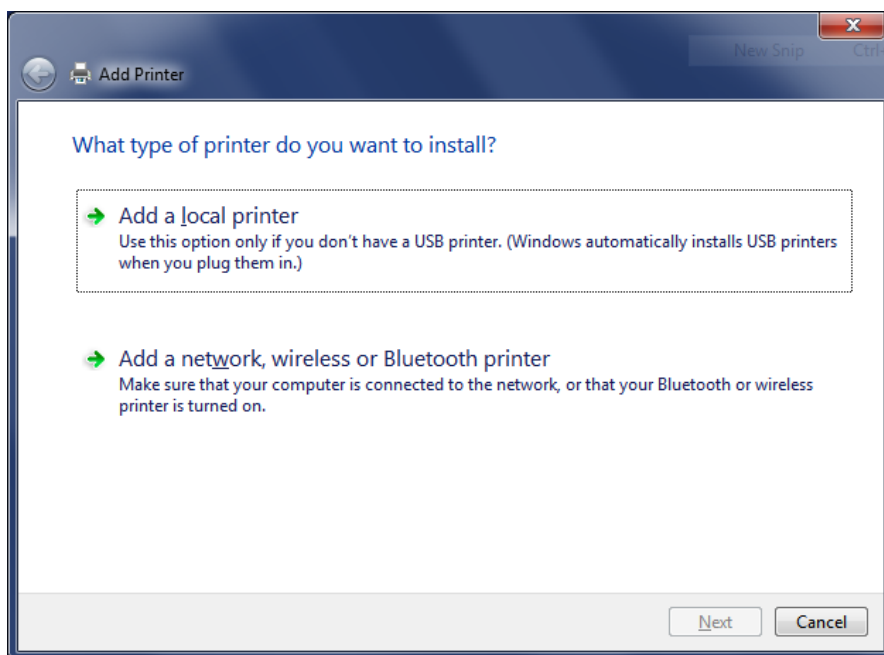
Printer(s) instellen

Een printer instellen op het onderzoeksnetwerk gaat als volgt:

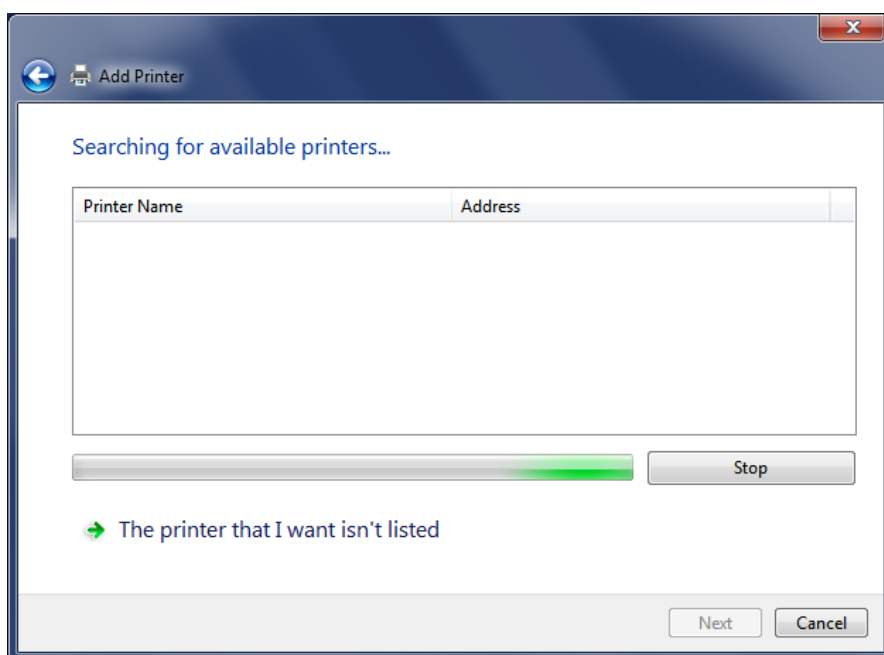
1. Open het configuratiescherm en kies daar voor Devices and printers. Het volgende venster verschijnt.



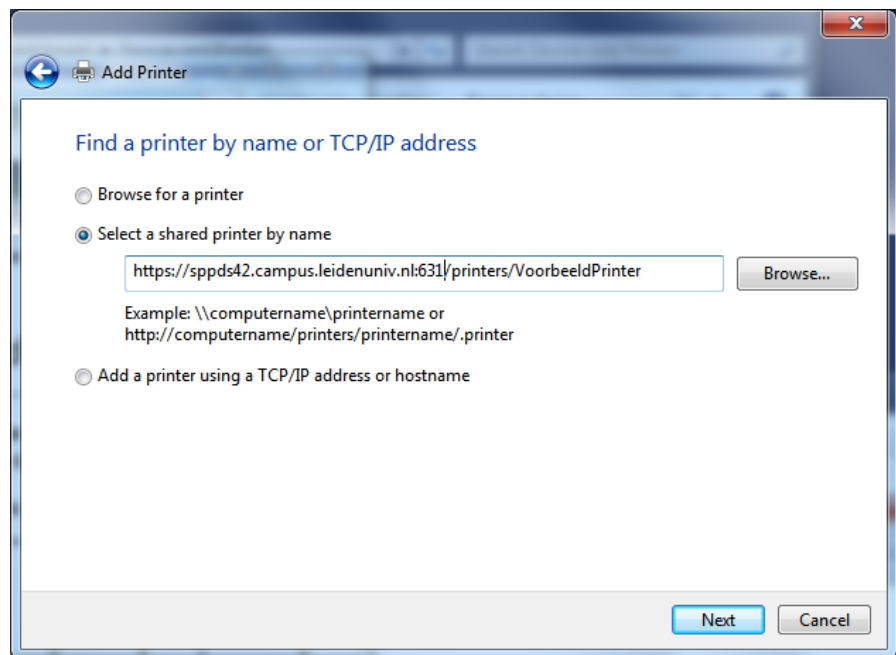
2. Klik in de menubalk op *Add a printer*.



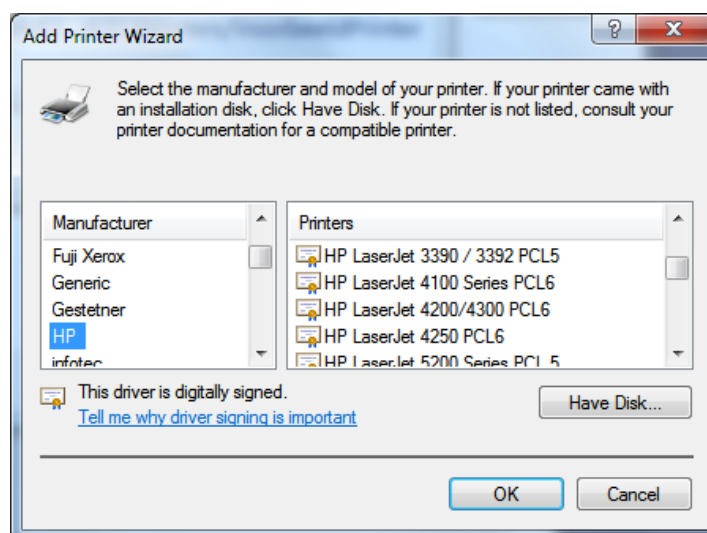
3. Selecteer de optie *Add a local printer* en klik [Next]. U kunt nu de gewenste printer gaan kiezen:



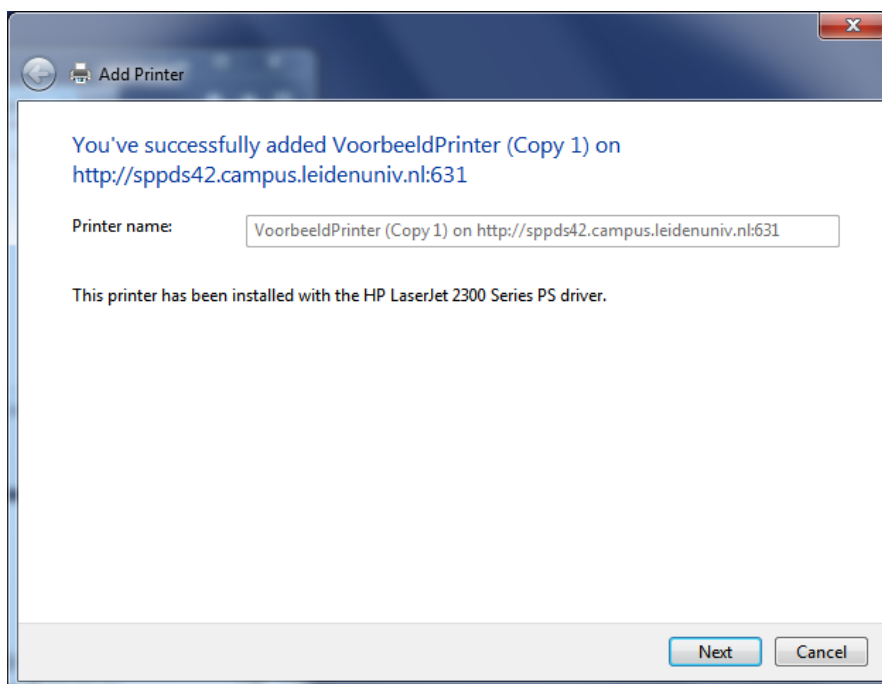
4. Selecteer optie *The printer that I want isn't listed* en klik [Next].



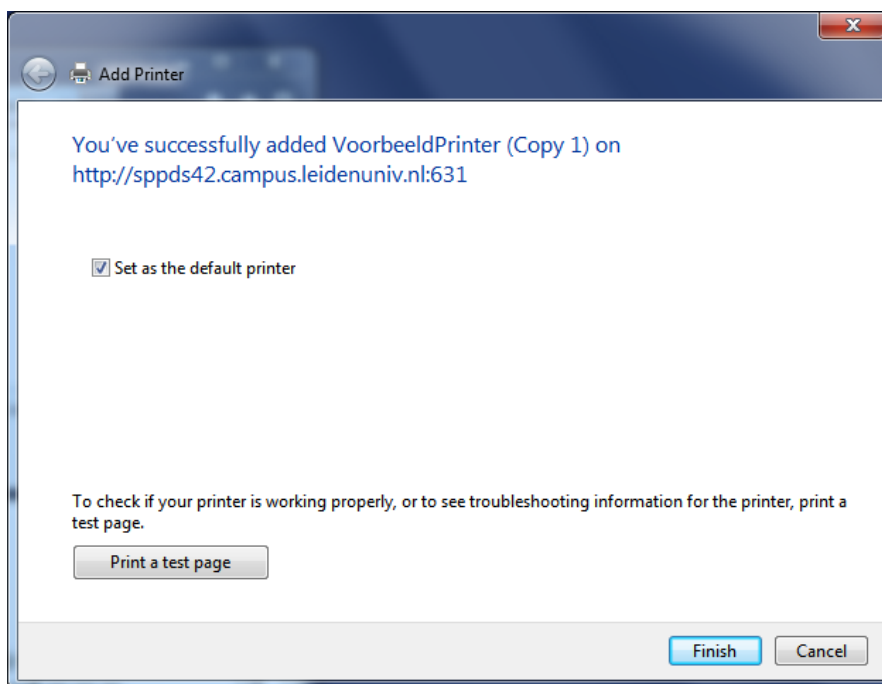
5. Selecteer nu *Select a shared printer by name* en vul de naam van de printer in. De printernaam is altijd te vinden op een sticker op de printer. Vervang in het bovenstaande voorbeeld de naam 'Voorbeeldprinter' door de echte printernaam en bevestig met [Next]. Als `https://` voor de printernaam niet het gewenste resultaat oplevert, probeer dan dezelfde printernaam, voorafgegaan door `http://`, dus zonder s.



6. Kies nu de printer driver die bij de printer hoort. Na [OK] verschijnt een melding dat de printer verbonden wordt en daarna onderstaande samenvatting.



7. Tot slot kunt u aangeven of u de nieuwe printer als standaardprinter wilt instellen en kunt u een testpagina afdrukken.



Na [Finish] is de printer definitief opgenomen in uw overzicht met printers.