

Windows: Remote Desktop gebruiken

De **Remote Desktop dienst** kunt u aanvragen met het bijbehorende aanvraagformulier. Als uw aanvraag is verwerkt, kunt u uw eigen desktop op de Universiteit bedienen vanaf een willekeurige PC, Mac of zelfs tablets en smartphones.

Deze handleiding beschrijft de configuratie-instellingen voor het in Windows meegeleverde programma Remote Desktop Connection. Dit programma is beschikbaar op Windows versies tot 8.1. Voor Windows10, iOS en Android en OSX (Mac) zijn aparte handleidingen beschikbaar.

Computernaam opzoeken

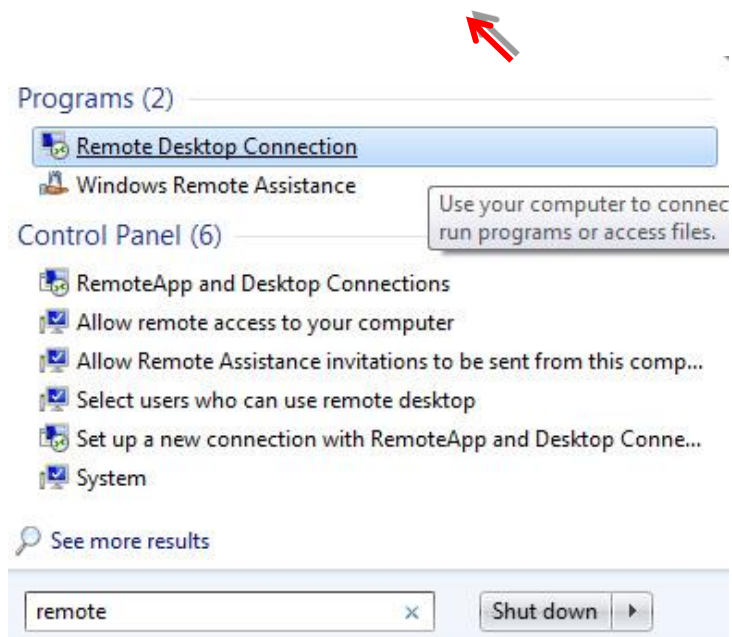
Om contact te maken met uw desktop op de universiteit, moet u de computernaam van uw werkplek kennen. Deze computernaam is te vinden op de ISSC-sticker waarmee elke werkplek gelabeld is. Als u de sticker niet kunt vinden, kunt u deze naam als volgt opzoeken:

1. Open het Windows Startmenu en klik in de rechterkolom op **Computer**. Daarmee opent u de bekende bestandenverkenner.
2. Links onderin het venster staat een computerafbeelding en de naam van de computer. De naam begint met de letter W, gevolgd door een nummer, zoals W0065241. Noteer deze naam, zodat u hem bij de hand heeft bij de volgende stappen in deze handleiding.

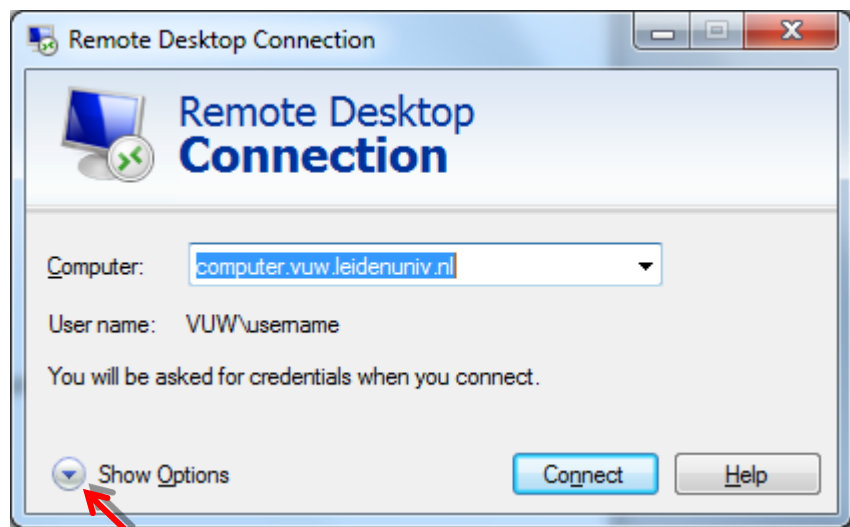
Eenmalig configureren Remote Desktop

De configuratie voor de Remote Desktop Dienst stelt u op de eigen PC in met het meegeleverde programma **Remote Desktop Connection**. Dat gaat als volgt:

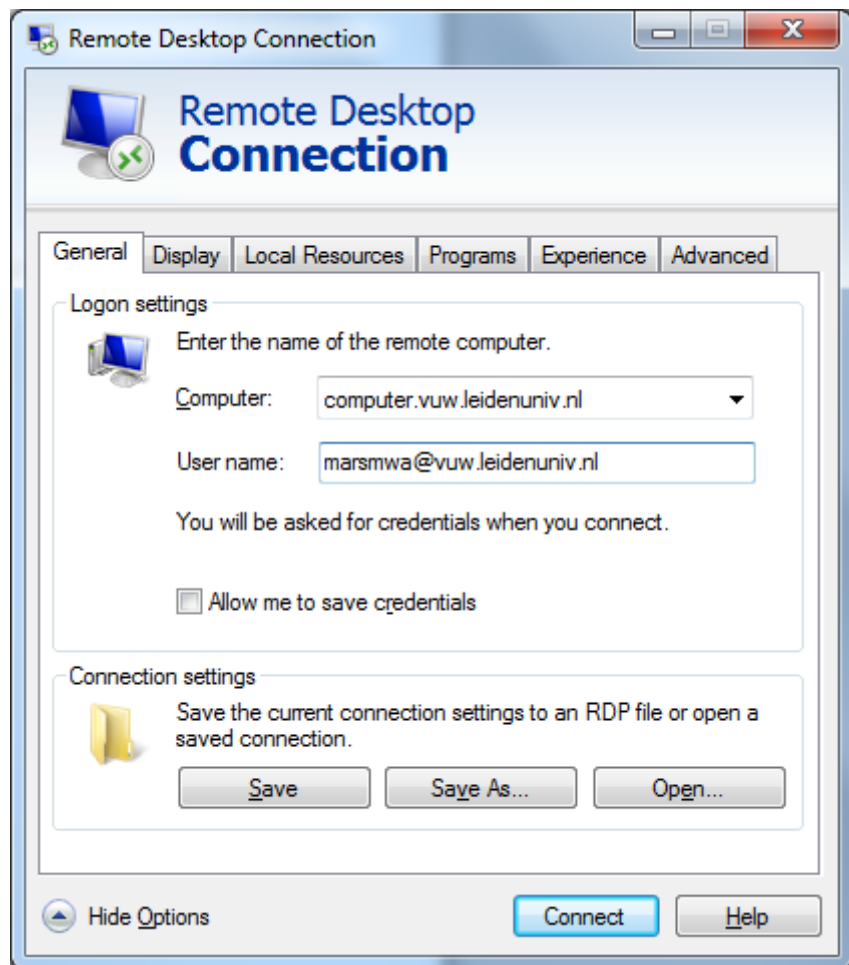
1. Open het Windows Startmenu en type in de zoekbalk: **remote**. De zoekresultaten verschijnen direct in beeld.



2. Klik op de applicatie **Remote Desktop Connection**. Het volgende venster verschijnt.



3. Kies **Show Options**. Het volgende venster verschijnt:

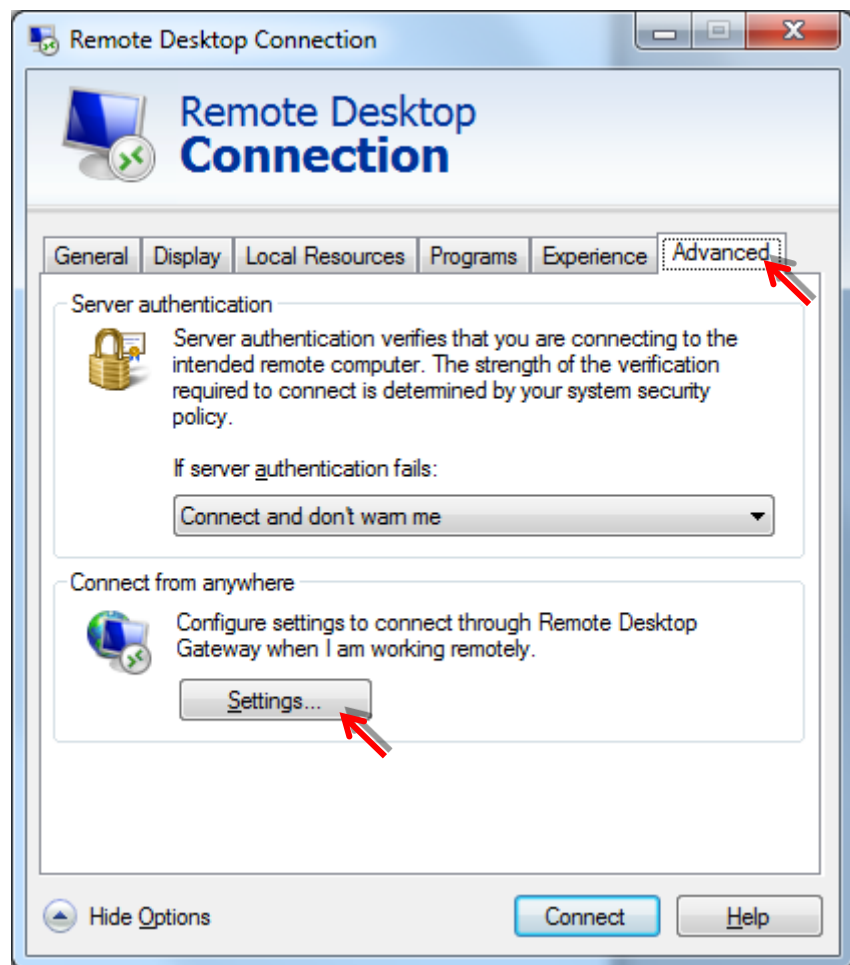


4. Vul de volgende velden in:

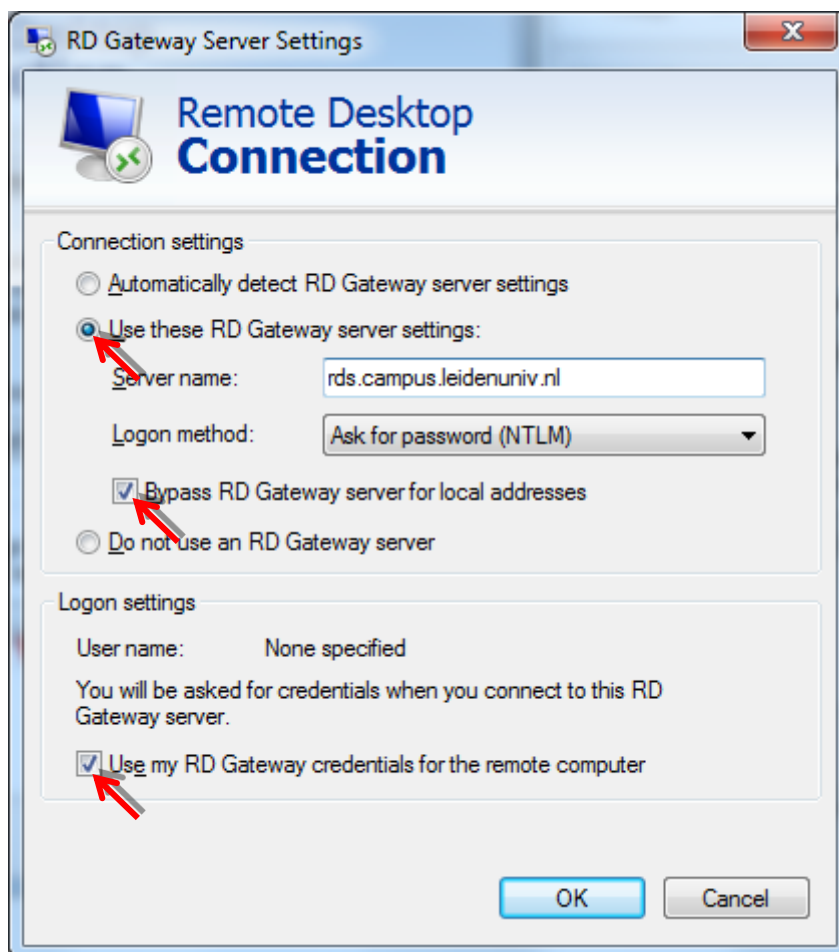
Computer: *uw computernaam.vuw.leidenuniv.nl*

User name: *uw gebruikersnaam@vuw.leidenuniv.nl*

Kies het tabblad **Advanced:**



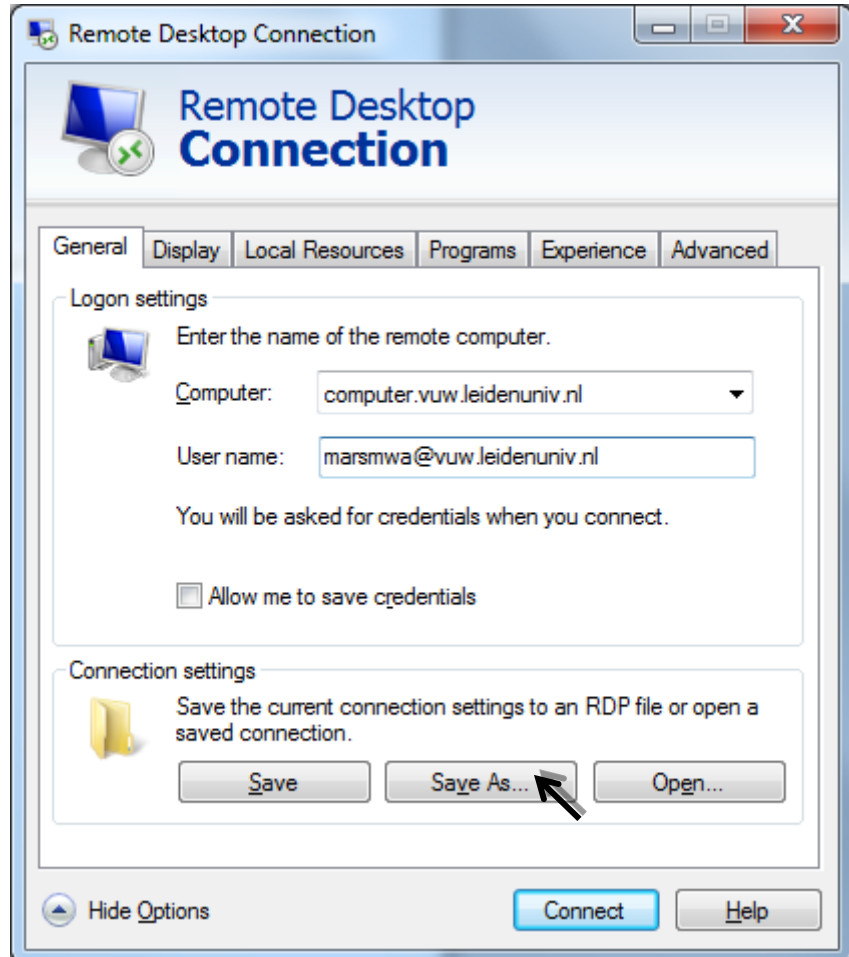
5. Klik op Settings...



6. Kies Use these RD Gateway server settings en vul vervolgens in:
- Server name: rds.campus.leidenuniv.nl
 - Logon method: Ask for password (NTLM)
 - Vink aan Bypass RD Gateway server for local addresses
 - Vink aan Use my RD Gateway credentials for the remote computer
- Bevestig de configuratiegegevens met [OK]

Configuratie opslaan voor toekomstig gebruik

U kunt de gemaakte configuratie opslaan door terug te gaan naar het tabblad **General**.



Kies **Save As**, geef het bestand een logische naam zoals 'Mijndesktop.rdp' en sla het op, bijvoorbeeld op het bureaublad.

Remote Desktop sessie starten

Als u de configuratie heeft opgeslagen kunt u een Remote Desktop sessie naar uw werkplek starten met een dubbelklik op het RDP-bestand. Voer uw gebruikelijke ULCN-inlognaam in, voorafgegaan door 'vuw\' (zonder de quotes). Gebruik verder uw normale wachtwoord.

Let op - Het kan enkele minuten duren voordat uw desktop op de werkplek reageert. Oorzaak is, dat de desktops van de universiteit automatisch na enige tijd worden uitgeschakeld. Als u de werkplek via Remote Desktop Connection benadert, wordt deze automatisch ingeschakeld. Tijdens het automatisch opstarten krijgt u de melding dat de desktop onvindbaar is.