

Zo zit dat met uw pensioen!

Versie 2023



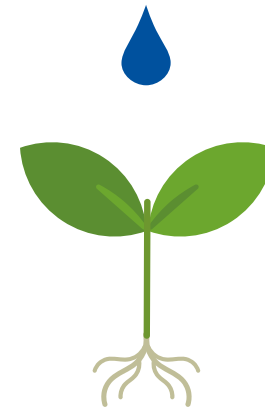
ABP

Samen bouwen
aan goed pensioen

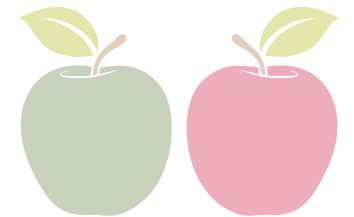


Welkom!

Goed dat u er bent

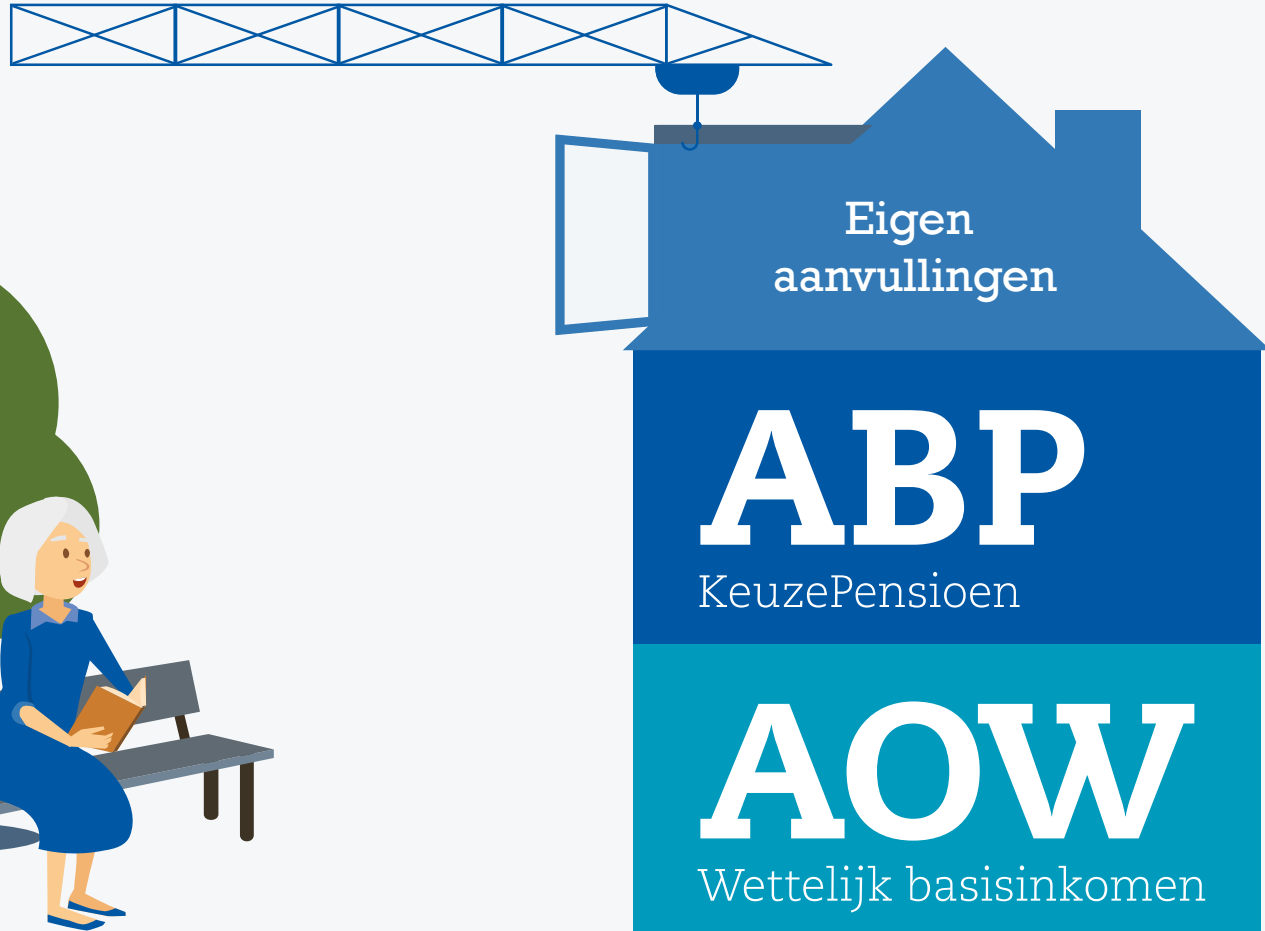


Zo bouwt u
pensioen op



Zo kiest u
uw pensioen

Pensioen: een huis met 3 verdiepingen



Wanneer krijg
ik mijn AOW?



Uw AOW-leeftijd



Geboren	AOW in	AOW op
Juni 1956 t/m febr. 1957	2023	66 jr 10 mnd
Mrt. 1957 t/m dec. 1957	2024	67 jr
Jan. 1958 t/m dec. 1958	2025	67 jr
Jan. 1959 t/m dec. 1959	2026	67 jr
Jan. 1960 t/m dec. 1960	2027	67 jr
Jan. 1961 t/m sept. 1961	2028	67 jr 3 mnd
Vanaf okt. 1961	2029 e.v.	?

Uw pensioen van ABP



Pensioenaangroei

- ✓ Jaarlijkse pensioenopbouw op basis van voltijds werken
- ✓ Over pensioengevend inkomen max. € 128.810,- (2023)
- ✓ Bij deeltijdwerken naar rato
- ✓ Het pensioen is het totaal van alle jaarbedragen
- ✓ Eventuele indexaties en verlagingen beïnvloeden de hoogte

Uw pensioen van ABP



Formule

(Pensioengevend inkomen -/- franchise) x
opbouwpercentage x pensioengeldige tijd

Voorbeeld

Pensioengevend inkomen € 56.000
Aangroei bij fulltime werken = € 750



Wet toekomst pensioenen



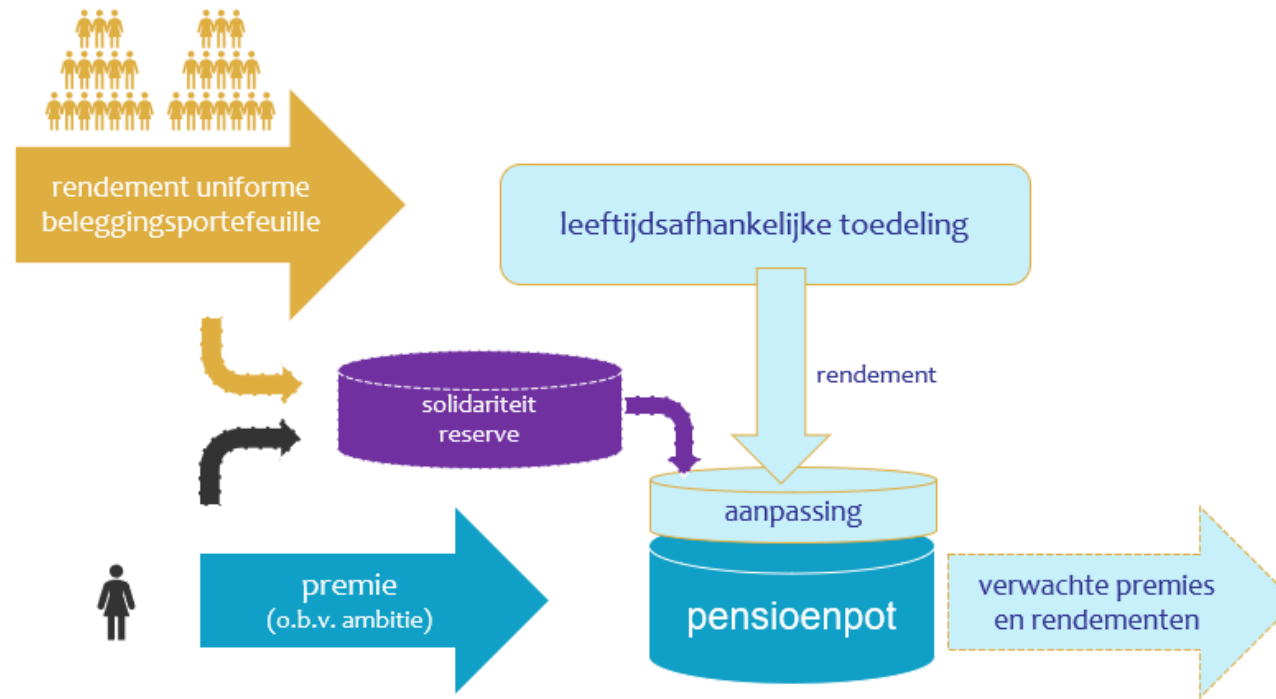
Hoofdpijnen stelselwijziging

- ✓ Niet de uitkering maar de premie wordt de toezegging.
- ✓ Persoonlijker en transparanter
- ✓ Oude rechten worden ingevaren
- ✓ Afschaffen doorsneesystematiek
- ✓ Er wordt maatwerk toegepast naar leeftijd in beleggingsrisico en rendement.
- ✓ We vangen mee- en tegenvallers samen op
- ✓ Ingangsdatum uiterlijk 1-1-2028

Nieuw Pensioenstelsel



Werking nieuw pensioencontract



Pensioen van uw partner



(Ex-) Partner

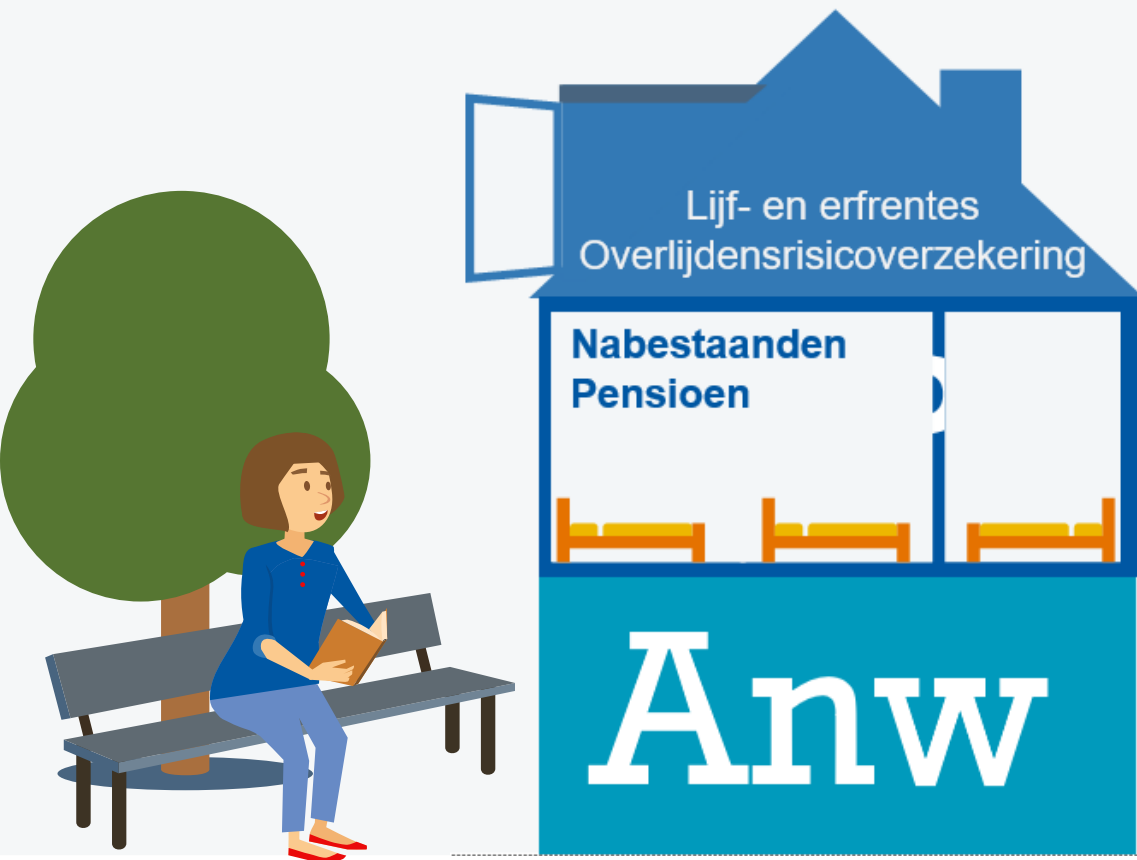
- ✓ Huwelijk
- ✓ Geregistreerd partnerschap
- ✓ Aanmelden partner (samenlevingscontract)

} tot de AOW-leeftijd

Kinderen

- ✓ Jonger dan 25

ANW van de overheid?



Verzekerd voor Anw

- ✓ Partner van AOW-gerechtigde

Recht op Anw

- ✓ Partner met tenminste één thuiswonend kind < 18 jaar
- Of
- ✓ Partner tenminste 45% arbeidsongeschikt
- ✓ Tot uiterlijk AOW-leeftijd
- ✓ Volle wezen
 - Afhankelijk van leeftijd

ABP ExtraPensioen

Fiscale ruimte

€ 9.856 ²⁰²²
U kunt dit bedrag maximaal
inleggen in ABP
ExtraPensioen

Dit is het maximale bedrag dat u in 2022 kunt inleggen in ABP ExtraPensioen.

Heeft u dit jaar al een bedrag ingelegd in ABP ExtraPensioen, dan is dat hierboven niet verwerkt. U berekent eenvoudig hoeveel fiscale ruimte u nog overheeft, door van het bedrag hierboven uw inleg af te halen.

Wilt u het maximale bedrag of een deel van dit bedrag in 2022 extra inleggen in uw pensioen? U regelt dit via uw werkgever. Uw werkgever kan de inleg overmaken op rekeningnummer NL57ABNA0593495004, met het betalingskenmerk 81 plus uw klantnummer 12 26 82 40.

Wilt u weten hoeveel een (extra) inleg in ABP ExtraPensioen u oplevert? Bekijk dan het [resultaat van uw inleg](#).

ABP ExtraPensioen

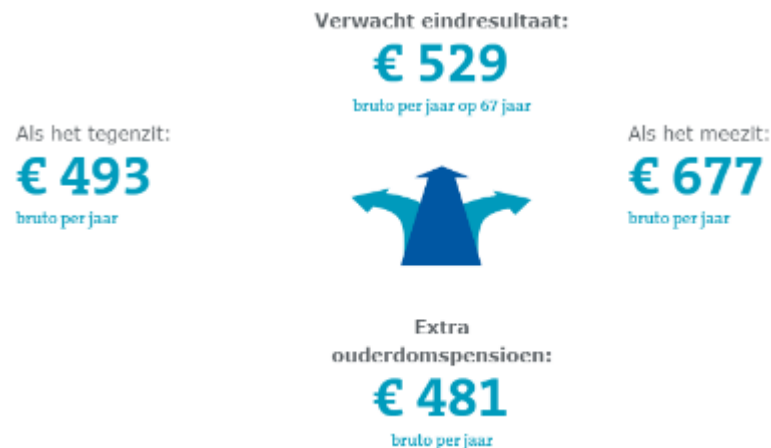
Met ABP ExtraPensioen spaart u voor extra pensioen. Dit kan zolang u werkt en u via uw werkgever pensioen opbouwt bij ABP.

Wilt u weten hoeveel een (extra) inleg in ABP ExtraPensioen u oplevert? Bekijk dan het resultaat op [ABP ExtraPensioen](#). Uw inleg mag niet meer zijn dan uw fiscale ruimte.

Hoeveel extra pensioen ontvangt u?

We hebben een inschatting gemaakt van uw extra pensioen als we te maken krijgen met flinke mee- of tegenvallers. Bij deze inschatting houden we ook rekening met een mogelijke stijging van de prijzen. De inschatting geeft dus de koopkracht van uw extra pensioen weer.

De resultaten zijn gebaseerd op een totaal saldo van € 9.856.



Uw inleg wordt van uw brutosalaris afgetrokken. Dat levert u belastingvoordeel op.

Pensioen dat u zelf regelt

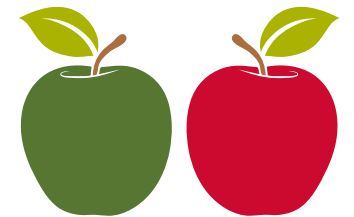




Wat is een
goed pensioen?



Zo bouwt u
pensioen op



Zo kiest u
uw pensioen



Kies uw pensioen

- ✓ Wanneer gaat u met pensioen?
- ✓ Gaat u volledig of **gedeeltelijk**?
- ✓ Wat doet u met het **Nabestaandenspensioen**?
- ✓ **Hoeveel** pensioen wilt u opnemen?

Vanaf 1-1-2024 (?) nieuwe keuze

Bedrag ineens

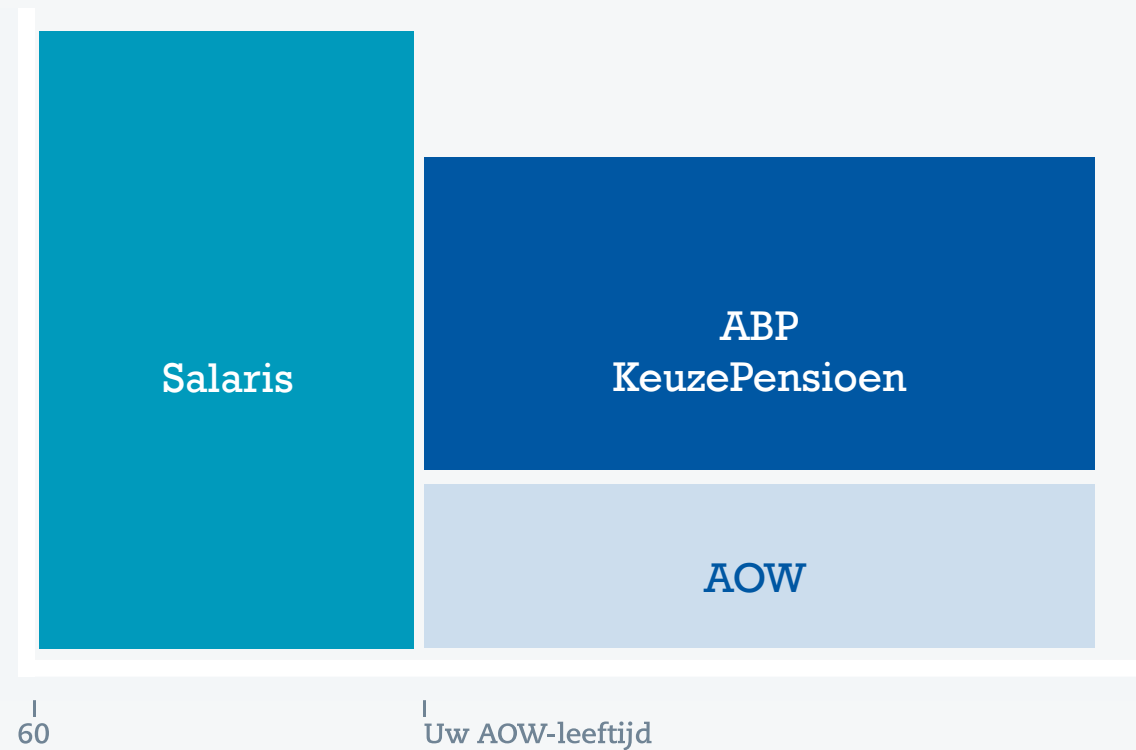
- ✓ Eenmalige uitkering op pensioenmoment
 - Max. 10% van pensioenkapitaal
- ✓ Heeft invloed op:
 - Belastingen (evt. middelen)
 - Toeslagen
 - Vereveningsdeel ex-partner
- ✓ Mag niet in combinatie met:
 - Pensioenuitkering verdelen
 - AOW-overbrugging
 - Overgebleven pensioen < afkoopgrens



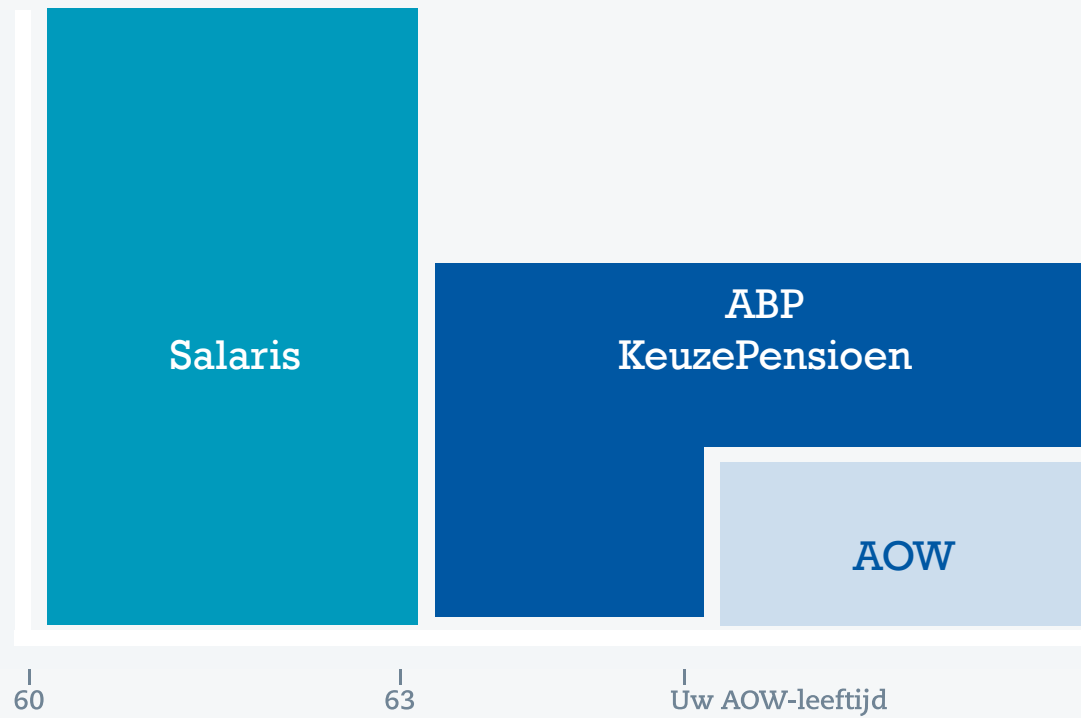
Wanneer wil ik
stoppen met werken?



U gaat met pensioen op uw AOW-leeftijd



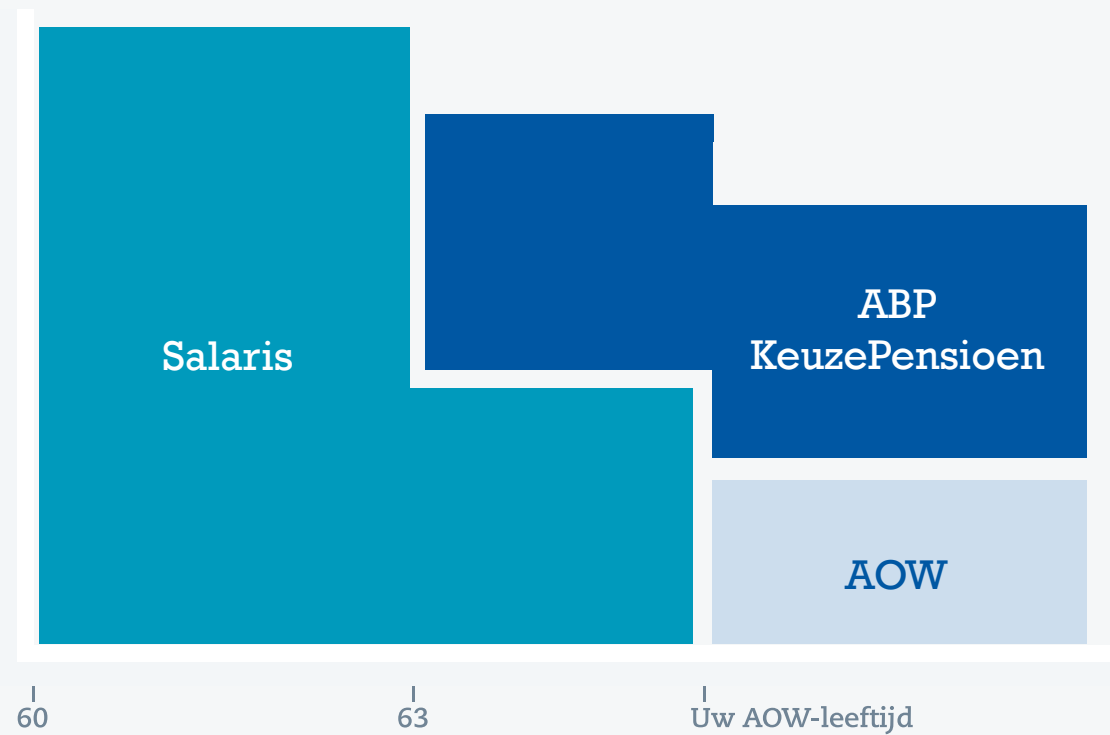
U gaat eerder met pensioen



Geleidelijk aan
afbouwen?
Gedeeltelijk met
pensioen kan ook!



U kunt ook met deeltijdpensioen



Intentieverklaring vervalt per 1 juli 2023

Ook bij ingang pensioen
> 5 jaar voor
AOW leeftijd

**Geen fiscale
regels meer die
bijverdienen verbieden**

60

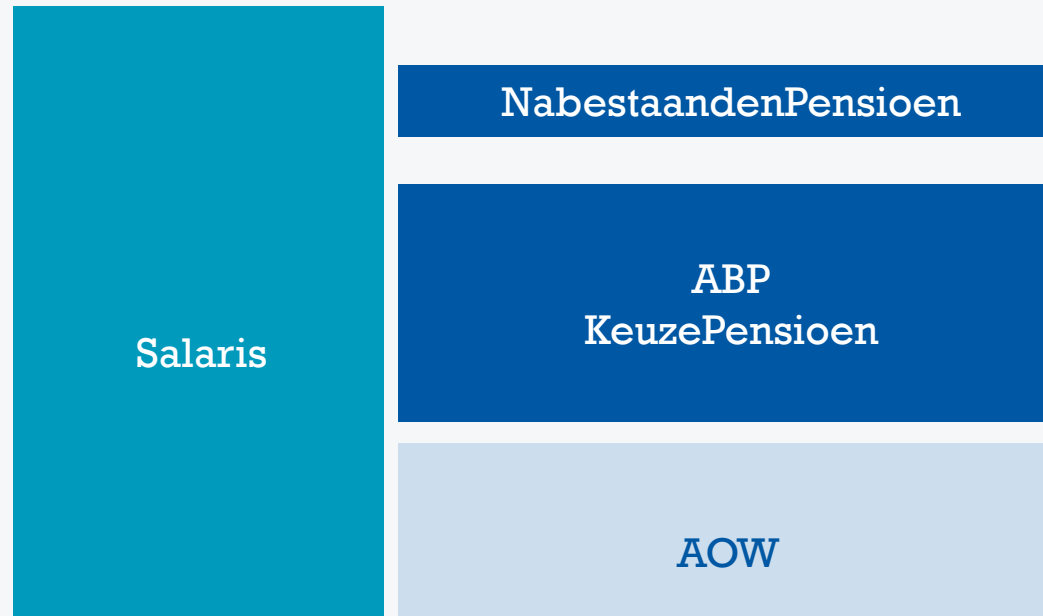
Uw AOW leeftijd

Leeftijd

Wat doe ik met
het pensioen van
mijn partner?



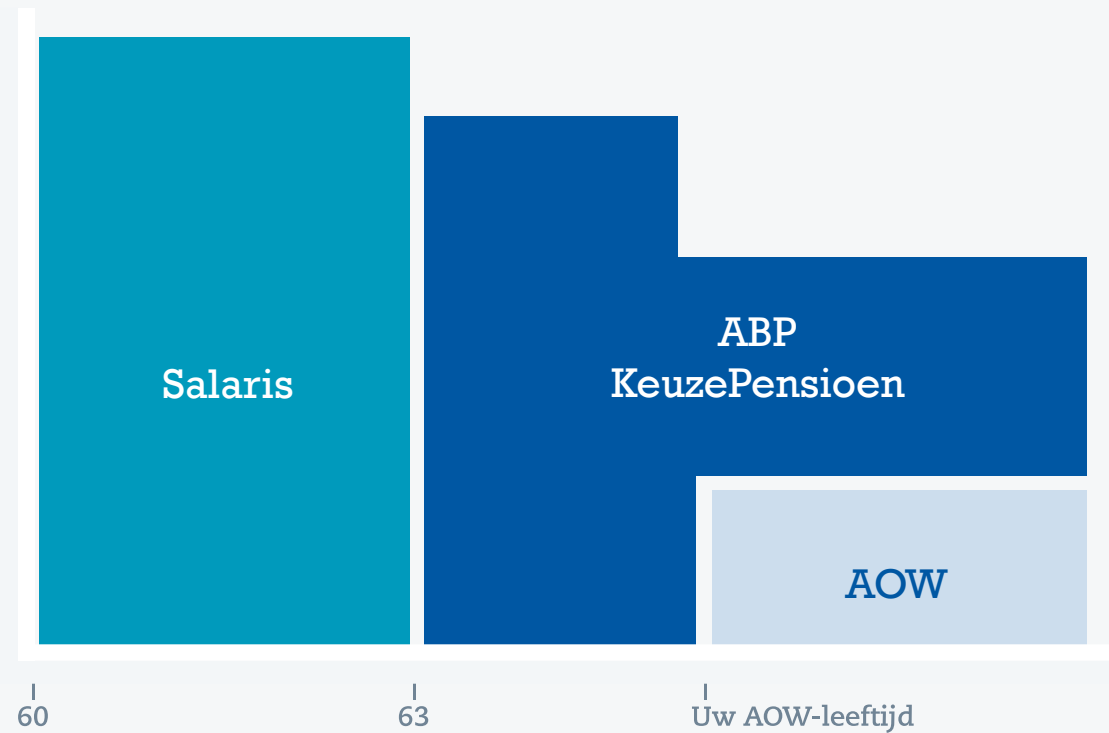
Uitruil partnerpensioen en ouderdompensioen



Hoeveel pensioen
wil ik hebben?

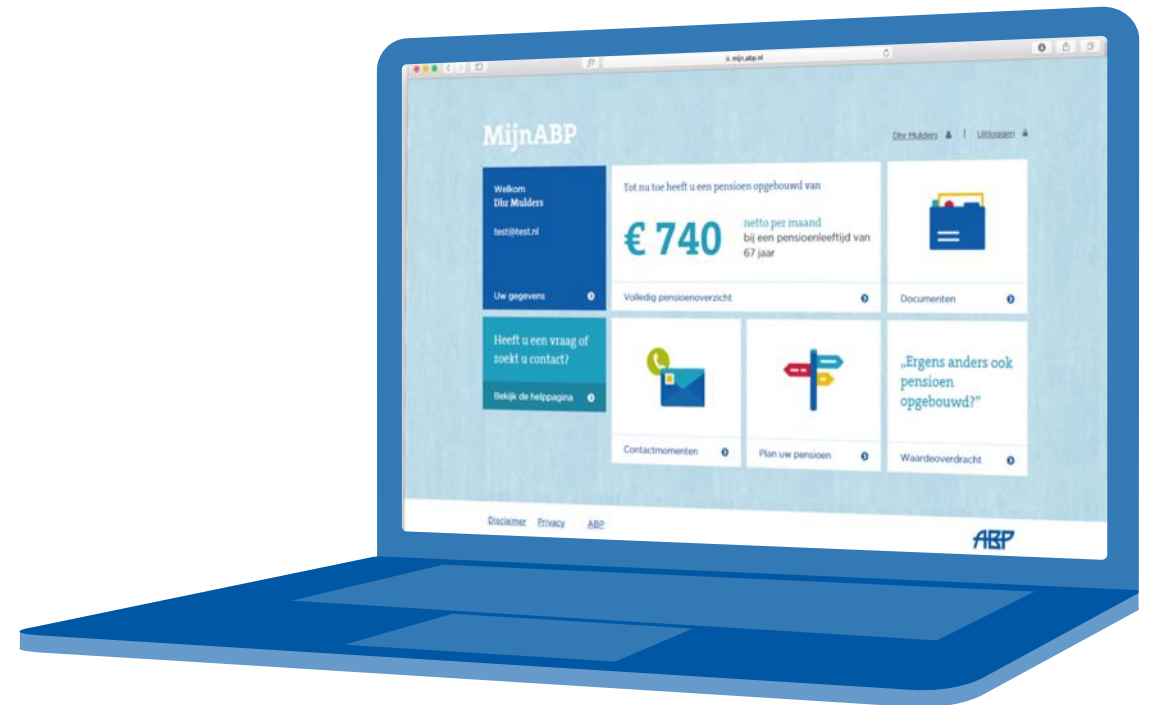


Uw pensioen anders verdelen



MijnABP: uw eigen digitale omgeving

- ✓ Uw pensioenzaken eenvoudig online regelen
 - Bekijk uw actueel pensioenoverzicht
 - Maak gebruik van uw keuze-vrijheid en bereken uw pensioen
- ✓ Ga naar onze website
- ✓ En log in met uw DigiD



Homepage MijnABP

Verandert er niets in uw situatie? Dan ontvangt u vanaf 67 jaar en 3 maanden een pensioen van

€ 1.850 netto per maand

> Bedrag tot nu toe opgebouwd

Wanneer wilt u met pensioen?

Heeft u al een moment in gedachten?
Bekijk wat er mogelijk is.

> Ontdek uw keuzes



Verandert uw situatie?



> Werk



> Wonen



> Relatie



> Overlijden

Gepersonaliseerde homepage

Later ook aanpassingen in 'plan uw pensioen'



U hoeft niet te wachten tot u AOW ontvangt

U kunt al vanaf uw 60ste met pensioen. Bekijk hoeveel pensioen u straks per maand ontvangt op uw gewenste pensioenleeftijd. En wat u kunt doen om uw pensioen aan te passen aan uw wensen.

Bent u op dat moment gedeeltelijk arbeidsongeschikt? Dan kunt u met pensioen gaan voor het deel dat u werkt.

> Ontdek uw mogelijkheden



Menu MijnABP

ABP Uitloggen Menu

Controleer uw gegevens ✕
Kloppen uw contactgegevens nog? Pas ze zo nodig even aan.
[> Check uw gegevens](#)

Ga direct naar

Uw pensioenoverzicht	Uw gegevens	Verandert uw situatie?	Contact
Ouderdomspensioen	Uw contactgegevens	Werk	Bel ons
Nabestaandenpensioen	Uw partner	Meer of minder werken	Uw berichten
Arbeidsongeschiktheidspensioen	Uw werkgever	Wonen	
Plan uw pensioen	Diensttijdoverzicht	Relatie	
Overzicht & Inzicht		Overlijden	
Keuzehulp			
Uw pensioenpot			
Waardeoverdracht			
Fiscale ruimte			
Pensioenaangroei			

Pensioenoverzicht

Verandert er niets in uw situatie? Dan ontvangt u vanaf 67 jaar en 3 maanden een pensioen van

€ 1.850 netto per maand

> Bedrag tot nu toe opgebouwd

Uw pensioenoverzicht

Tot vandaag heeft u een pensioen opgebouwd van

€ 1.550

netto per maand
bij een pensioenleeftijd van 67 jaar en 3 maanden

- ✓ Dit bedrag is naar beneden afgerond.
- ✓ Dit bedrag is gebaseerd op € 2.056 bruto per maand.
- ✓ Dit bedrag is zonder loonheffingskorting.
- ✓ Het standaard AOW-bedrag zit hier niet bij. Lees meer informatie over de AOW en uw AOW-leeftijd op de website van de [Sociale Verzekeringsbank](#).

Verandert er niets? Het bedrag van € 1.550 netto per maand groeit uit tot een pensioen van

€ 1.850 netto per maand
bij een pensioenleeftijd van 67 jaar en 3 maanden

- ✓ Dit bedrag is naar beneden afgerond.
- ✓ Dit bedrag is gebaseerd op € 2.461 bruto per maand.
- ✓ Dit bedrag is zonder loonheffingskorting.
- ✓ Dit bedrag is inclusief € 70 netto per maand vanuit de regeling [voorwaardelijk pensioen](#). U kunt dit bedrag niet meer kwijtraken.
- ✓ Gaan u [meer of minder werken](#)? Bekijk wat dit betekent voor uw pensioenbedrag.
- ✓ Het standaard AOW-bedrag zit hier niet bij.

Ga naar [Uw berichten](#) voor uw beschikbare pensioenoverzichten

Home	➤
Pensioenoverzicht	➤
Uw berichten	➤
Overzicht & Inzicht	➤
Uw keuzehulp	➤
Plan uw pensioen	➤
Pensioenpot	➤
Is er iets veranderd?	➤
Waardeoverdracht	➤
Uw gegevens	➤
Heeft u een vraag of zoekt u contact?	
Bekijk de helppagina	➤

Bij overlijden voor uw 65ste ontvangen

Uw partner, tot AOW-leeftijd
€ 850 netto per maand

Uw partner, vanaf AOW leeftijd
€ 1.070 netto per maand

Elk kind totdat hij/zij 25 jaar is
€ 190 netto per maand

Bij overlijden op of na uw 65ste ontvangen

Uw partner, tot AOW-leeftijd
€ 870 netto per maand

Uw partner, vanaf AOW leeftijd
€ 1.060 netto per maand

Elk kind totdat hij/zij 25 jaar is
€ 190 netto per maand

Waarmee is rekening gehouden in de bedragen?

- Bedragen zijn naar beneden afgerond.
- Dit bedrag is zonder loonheffingskorting.
- De bedragen tot de AOW-leeftijd van uw partner zijn inclusief de compensatie sociale premies.
- Uw vakantiegeld is al in het bovenstaande bedrag verwerkt. U ontvangt van ABP geen aparte uitkering voor uw vakantiegeld.
- Eventuele inleg voor ABP PartnerPlusPensioen zit hier bij.

Plan uw pensioen

Plan uw pensioen

Hier kiest u wanneer u met pensioen gaat. U ziet meteen wat uw keuze met uw pensioenbedrag doet. En welke keuze voor u het beste pensioen oplevert. U kunt zo vaak veranderen als u wilt.

Via 'Zelf samenstellen' kunt u bijvoorbeeld kiezen voor deeltijdpensioen, een tijdelijk hoger of lager pensioen en het aanpassen van het nabestaandenpensioen.

Bekijk uw pensioenvoorstel

Heeft u al uw keuzes gemaakt? Bekijk dan uw pensioenvoorstel. Uw keuze is pas definitief als u uw pensioen aanvraagt. Kunt u binnen 9 maanden met pensioen? Dan kunt u direct online uw pensioen aanvragen.



Netto hetzelfde bedrag vóór en na AOW

- Wilt u eerder stoppen met werken? Met hetzelfde nettoinkomen vóór en vanaf uw AOW?

Bekijk



Pensioen en AOW tegelijk

- Wilt u met pensioen gaan als ook uw AOW start?

Bekijk



Eerder genieten

- Wilt u eerder stoppen met werken? Met een zo hoog mogelijk pensioenbedrag tot uw AOW?

Bekijk

Zelf samenstellen en aanvragen

Stel zelf uw pensioen samen in onze pensioenplanner.



Zelf samenstellen

Plan uw pensioen

< Plan uw pensioen

Netto hetzelfde bedrag vóór en na AOW

Wilt u vóór uw AOW-leeftijd stoppen met werken? En wilt u dat uw nettotoekomst voor en na uw AOW-leeftijd ongeveer even hoog is? Bekijk dan dit voorstel.

Als u eerder met pensioen gaat, ontvangt u nog geen [AOW-uitkering](#) van de overheid. U krijgt daarom eerst elke maand een hoger pensioenbedrag van ABP, totdat uw AOW start. Daarna krijgt u elke maand een lager pensioenbedrag. Zo blijft uw totale nettotoekomst voor en na uw AOW-leeftijd ongeveer hetzelfde.

Kiest u liever voor deeltijdpensioen of wilt u het nabestaandenpensioen aanpassen? Stel dan zelf uw pensioen samen in onze [pensioenplanner](#).



Pensioenleeftijd kiezen

Vanaf welke leeftijd wilt u pensioen ontvangen?

U kiest zelf wanneer u met pensioen gaat. Bijvoorbeeld op 64 jaar.
Bekijk hieronder hoeveel pensioen u dan gaat ontvangen.



Wat zijn de gevolgen van deze keuze voor mij?

Als u eerder met pensioen gaat, krijgt u nog geen AOW-uitkering van de overheid. U heeft daarom eerst een hoger pensioenbedrag nodig.

Hoe eerder u met pensioen gaat, hoe lager uw pensioenbedrag wordt. U stopt namelijk eerder met het opbouwen van pensioen. En wij moeten uw pensioen over een langere periode uitbetalen.

Lees meer over [eerder met pensioen](#).

[Verberg de uitleg](#)

U ontvangt van ABP

Vanaf 64 jaar

€ 2.150 netto per maand

Vanaf 67 jaar en 3 maanden

€ 1.150 netto per maand
(€ 2.150 inclusief AOW)

Uw partner ontvangt als u overlijdt

voor uw 65ste

€ 900 netto per maand tot zijn of haar AOW-leeftijd

op of na uw 65ste

€ 880 netto per maand vanaf zijn of haar AOW-leeftijd

[Dit voorstel bekijken](#)

[Uitleg over de bedragen](#)



Netto hetzelfde bedrag voor en na AOW

- Als u vóór en vanaf uw AOW hetzelfde netto inkomen wilt

[Bekijk](#)



Pensioen en AOW tegelijk

- Met pensioen gaan als ook uw AOW start
- Als u niet eerder wilt of kunt stoppen met werken

[Bekijk](#)



Eerder genieten

- Eerder stoppen met een zo hoog mogelijk pensioen
- Vaker gekozen bij hogere inkomens

[Bekijk](#)

Zelf samenstellen en aanvragen

Stel zelf uw pensioen samen met behulp van onze pensioenplanner.



[Zelf samenstellen](#)

Zelf samenstellen

U gaat in een aantal stappen uw pensioen samenstellen

Stap 1: Pensioenleeftijd kiezen

Wanneer wilt u met pensioen gaan?

Stap 2: Loonheffingskorting

Gaat u voor uw AOW leeftijd met pensioen en wilt u loonheffingskorting op uw pensioen?

Stap 3: Deeltijdpensioen kiezen

Wilt u eerst voor een deel of juist ineens met pensioen gaan?

Stap 4: Nabestaandenpensioen aanpassen

Aanpassen kan voordelig zijn voor u of uw partner

Stap 5: Tijdelijk een hoger of lager pensioen

Ontvang eerst een hoger pensioen en daarna een lager pensioen. Of omgekeerd.

Stap 6: Uw pensioenplan bekijken

Wilt u binnen 9 maanden met pensioen gaan? Dan kunt u ook online aanvragen.

Volgende



U ontvangt van ABP vanaf

67 jaar **€ 1.980** netto per maand (€ 2.830
inclusief AOW)

Uw partner ontvangt als u overlijdt

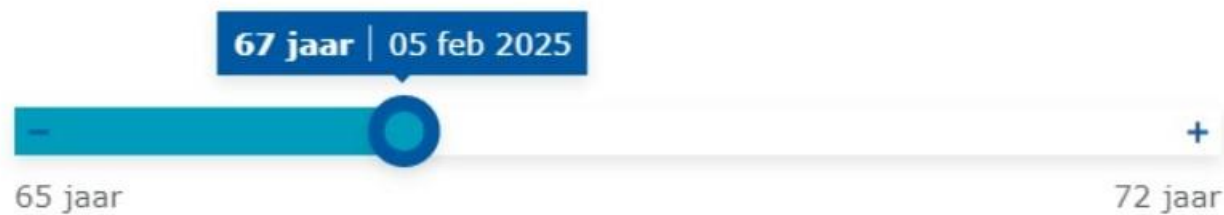
voor uw 65ste **€ 850** netto per maand tot
AOW-leeftijd |

op of na uw 65ste **€ 1.060** netto per maand
vanaf AOW-leeftijd

Stap 1: Pensioenleeftijd kiezen

Vanaf welke leeftijd wilt u pensioen ontvangen?

U kiest zelf wanneer u met pensioen gaat. Bijvoorbeeld op uw AOW-leeftijd.



Volgende

U ontvangt van ABP vanaf

65 jaar en 6 maanden **€ 2.040** netto per maand

67 jaar **€ 1.680** netto per maand (€ 2.640 inclusief AOW)

Uw partner ontvangt als u overlijdt

voor uw 65ste **€ 850** netto per maand tot AOW-leeftijd

op of na uw 65ste **€ 1.010** netto per maand vanaf AOW-leeftijd

Stap 1: Pensioenleeftijd kiezen

Vanaf welke leeftijd wilt u pensioen ontvangen?

U kiest zelf wanneer u met pensioen gaat. Bijvoorbeeld op uw AOW-leeftijd.

65 jaar | 01 aug 2023



Volgende

Stap 3: deeltijdpensioen kiezen

U ontvangt van ABP vanaf

65 jaar € 720 netto per maand

67 jaar € 1.820 netto per maand (€ 2.710 inclusief AOW)

Uw partner ontvangt als u overlijdt

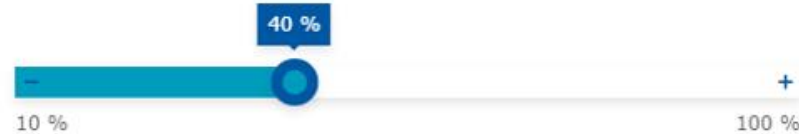
voor uw 65ste € 820 netto per maand tot AOW-leeftijd

op of na uw 65ste € 1.030 netto per maand vanaf AOW-leeftijd

Let op: bij stap 2 geen
Loonheffingskorting
Toepassen!

Hoeveel procent pensioen wilt u opnemen?

U gaat voor minimaal 10% met pensioen. Kiest u voor 100%, dan gaat u meteen volledig met pensioen.



Als uw deeltijdpensioen start op uw 65ste dan ontvangt u € 720 netto per maand. Als u daarna volledig met pensioen gaat op uw 67ste dan ontvangt u € 1.820 netto per maand.

Let op: kiest u voor deeltijdpensioen? Dan gaan wij er in de berekening vanuit dat u voor het overgebleven deel blijft werken bij dezelfde werkgever. Voor dat deel blijft u dus pensioen opbouwen.



Volgende

Plan uw pensioen

Belangrijk om te weten

In dit voorstel ziet u bruto en netto bedragen. Het netto bedrag kan een beetje anders zijn wanneer u met pensioen gaat. Ook het bedrag op uw Uniform Pensioenoverzicht (UPO) kan een beetje anders zijn, omdat u dit overzicht één keer per jaar krijgt.


Tegelijkertijd pensioen opgebouwd?

Heeft u voor 1986 tegelijkertijd met ABP ook bij een ander pensioenfonds pensioen opgebouwd? Of heeft uw partner voor 1995 tegelijkertijd met u pensioen opgebouwd bij een ander pensioenfonds? Dan heeft u mogelijk recht op een aanvulling. Kijk op abp.nl/aanvulling wat u hiervoor moet doen.

Betaalgegevens

Klopt deze informatie en wilt u uw pensioen definitief aanvragen? Dan hebben we uw bankgegevens nodig voor de uitbetaling van uw pensioen.

Gegevens nieuwe bankrekening

Land
Nederland 

IBAN

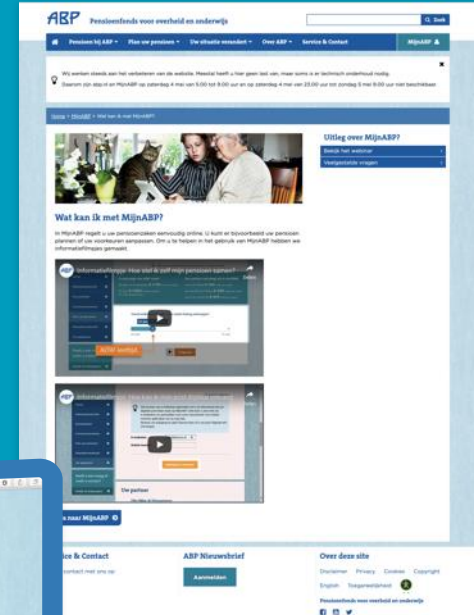
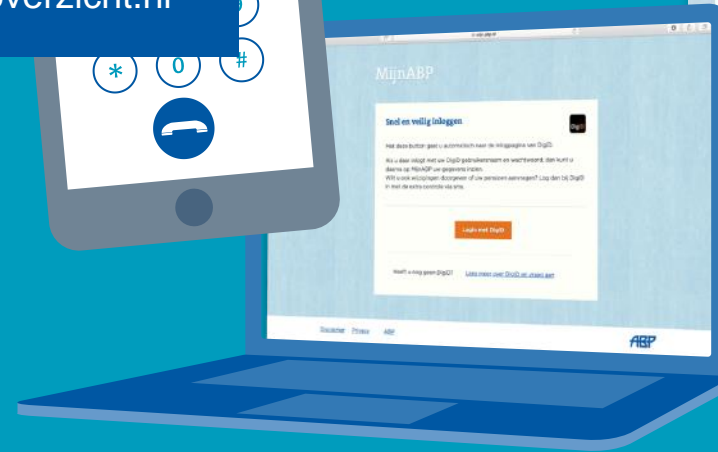
Opslaan als PDF

Definitief accepteren

Wij staan voor u klaar



Kijk ook eens op
mijnpensioenoverzicht.nl



ABP

Samen bouwen
aan goed pensioen